

Aktualności

30.06.2021 12:54

Dni Sąsiada powracają!

Dzień Sąsiada to święto, które oficjalnie obchodzone jest na całym świecie. Europejski Dzień Sąsiada obchodzony był w tym roku w dniu 28 maja. Korzyści z dobrych relacji z sąsiadami jest wiele, ponieważ po prostu dobrze się mieszka, jeśli zna się osoby mieszkające wokół nas.

Jak można świętować ten dzień? M. in. poprzez sąsiedzkie inicjatywy, czyli wydarzenia organizowane przez sąsiadów, dla sąsiadów, z sąsiadami. Rodzaj wydarzenia, jego program i termin – to wszystko sąsiedzka decyzja. Od kilku lat Gminny Ośrodek Kultury w Suszcu zachęca mieszkańców do organizacji Dni Sąsiada, udzielając wsparcia finansowanego i merytorycznego. W tym roku również będzie można zorganizować takie spotkania, a dokładniej w okresie od 15 czerwca do 15 października września 2021r. Jak zorganizować takie spotkanie? Porozmawiaj z sąsiadem/sąsiadami i stwórzcie scenariusz Waszego spotkania sąsiedzkiego. Następnie zgłóście Wasz pomysł w Gminnym Ośrodku Kultury w Suszcu wypełniając formularz zgłoszeniowy i odbierzcie PACZKĘ STARTOWĄ (plakaty, zaproszenia, itp.). W dalszym kroku zaproście sąsiadów i zrealizujcie spotkanie - to Wy decydujecie, jaki będzie miało charakter. Na koniec stwórzcie relację ze spotkania ze swoimi sąsiadami - zdjęcia, filmik itp. Ważną zmianą w organizacji tegorocznych Dni Sąsiada, jest zawarcie elementu edukacyjnego. Szczegóły dotyczące organizacji Dni Sąsiada można znaleźć na stronie

kulturasuszec.pl lub kontaktując się telefonicznie: 32 212 44 91 wew. 20 lub mailowo: dnisasiada@kulturasuszec.pl

Dnie Sasiada

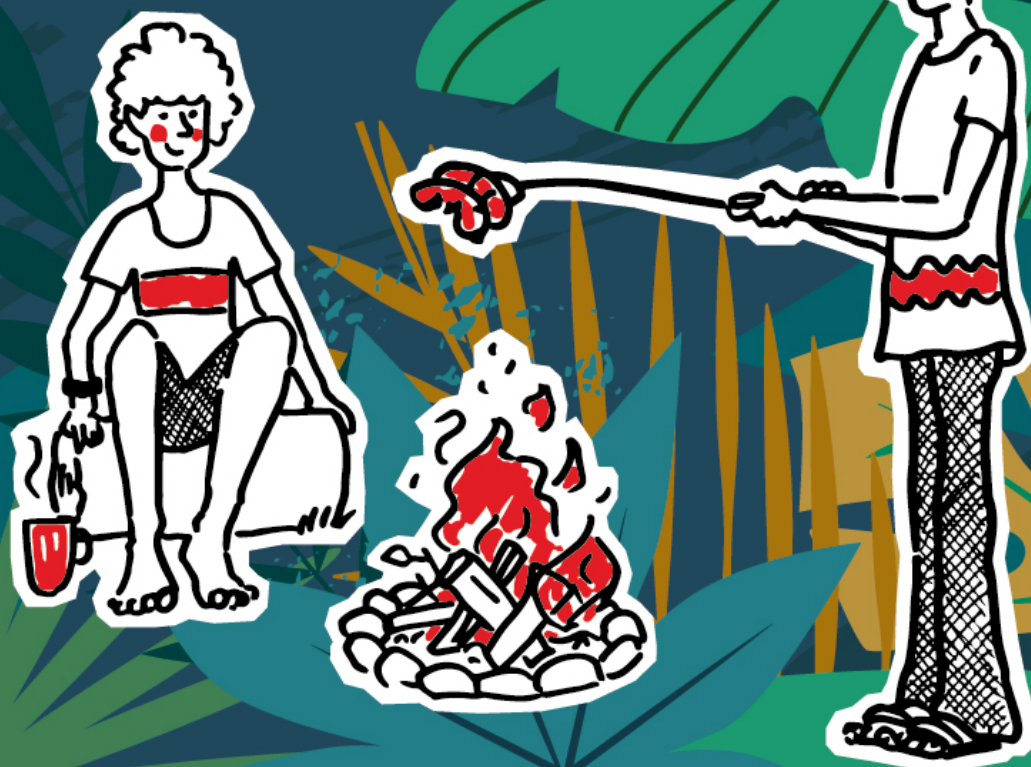


15 czerwca – 15 października 2021 r.

Jak często spędzasz czas ze swoimi sąsiadami?
Kiedy ostatnio mieliście czas na wspólną rozmowę?
Czy tak naprawdę znasz swoich sąsiadów?

**ZORGANIZUJ WSPÓLNE SPOTKANIE
SĄSIEDZKIE!**

Szczegóły na [www: kulturasuszec.pl](http://www.kulturasuszec.pl)



Kontakt: tel. 32 212 44 91, e-mail: dnisasiada@kulturasuszec.pl, www.kulturasuszec.pl



Spotkania przy kawie dla seniorek i seniorów

Serdecznie zapraszamy osoby 55+ na spotkania przy popołudniowej kawie i herbacie. Będzie to doskonała okazja do odnowienia starych i zawiązania nowych znajomości, rozmów i spędzenia czasu w miłej atmosferze. W spotkaniach będą też brały udział Sylwia Rybakowska wymiennie z Agnieszką Zielonką-Miturą z GOK Suszec. Zapewniamy ciepłe i zimne napoje i zachęcamy do przyniesienia owoców lub słodkości na wspólny stół.

W zależności od pogody, spotkania będą się odbywały w budynkach lub na dworze przy podanej poniżej lokalizacji:

Radostowice, salka parafialna, 29 czerwca i 3 sierpnia, godz. 16:30 - 18:00

Suszec, GOK, 30 czerwca i 21 lipca, godz. 16:30 - 18:00

Kobielice, sala sołecka przy Szkole Podstawowej, 6 lipca i 3 sierpnia, godz. 16:30 - 18:00

Kryry, remizo-świątlica, 13 lipca i 24 sierpnia, godz. 16:30 - 18:00

Rudziczka, remizo-świątlica, 20 lipca i 17 sierpnia, godz. 16:30 - 18:00

Mizerów, remizo-świątlica, 28 lipca i 18 sierpnia, godz. 16:30 - 18:00

Wstęp na spotkania jest bezpłatny.

Kontakt: e-mail: aga@kulturasuszec.pl, telefon: 32 212 44 91 wew. 21.
Zachęcamy do odwiedzenia naszego facebook'a i instagrama.

SPOTKANIA PRZY KAWIE

dla seniorek i seniorów



godz. 16:30 - 18:00

- Radostowice, salka parafialna, 29.06 i 10.08
- **Suszec, GOK, 30.06 i 21.07**
- Kobielice, sala sołdecka przy SP, 6.07 i 3.08
- **Kryry, remizo-świątlica, 13.07 i 24.08**
- Rudziczka, remizo-świątlica, 20.07 i 17.08
- **Mizerów, remizo-świątlica, 28.07 i 18.08**

WSTĘP WOLNY



Kontakt: tel. 32 212 44 91, e-mail: aga@kulturasuszec.pl, www.kulturasuszec.pl



Konkurs fotograficzny dla dzieci i młodzieży "Moje Małe i Duże Mikro podróże"

W tym roku chcemy umożliwić młodszemu pokoleniu udział w naszym fotograficznym konkursie. Z tego powodu utworzyliśmy nową edycję konkursu "Moje Małe i Duże Mikro podróże" dla dzieci i młodzieży w wieku 10-15 lat.

Celem konkursu jest utrwalenie w fotografii subtelnego piękna krajobrazu, ludzi, przyrody, architektury, różnych form wypoczynku, w których uczestnicy konkursu brali udział, podziwiali, zwiedzali w czasie wakacyjnych wojaży. Jeśli, ze względu na panujące warunki, dalekie podróże okażą się niemożliwe, podróże mogą mieć wymiar mikro - przedstawiając nasze najbliższe otoczenie z ciekawej, nietuzinkowej perspektywy.

Każdy uczestnik może zgłosić maksymalnie trzy fotografie lub cykl składający się z trzech prac. W konkursie nie mogą brać udziału prace, które były wcześniej nagradzane w innym konkursie fotograficznym.

Warunkiem przystąpienia do konkursu jest doręczenie organizatorom wypełnionej i własnoręcznie podpisanej karty zgłoszenia, stanowiącej załącznik do niniejszego regulaminu

Kontakt: e-mail: konkursy@kulturasuszcz.pl, telefon: 32 212 44 91 wew. 19. Zachęcamy do odwiedzenia naszego facebook'a i instagrama.

Konkurs fotograficzny

MOJE MAŁE I DUŻE MIKRO PODRÓŻE

DLA DZIECI I MŁODZIEŻY W WIEKU 10-15 LAT



Termin nadsyłania prac od 15 czerwca do 13 sierpnia 2021
Więcej informacji na www.kulturasuszec.pl



Kontakt: tel. 32 212 44 91 wew. 19, e-mail: konkursy@kulturasuszec.pl, www.kulturasuszec.pl



Gminny Ośrodek Kultury w Suszcu oraz Gminny Ośrodek Sportu w Suszcu zapraszają na Rodzinny Rajd Rowerowy "Jezioro Paprocany". Rajd ma charakter wyłącznie rekreacyjny.

Jezioro Paprocany w Tychach to jedno z najpopularniejszych miejsc do rekreacji na świeżym powietrzu w całym województwie śląskim. Podczas dobrej pogody można spotkać tutaj tłumy ludzi którzy cieszą się urokami tego miejsca: spacerują, biegają, jeżdżą na rowerach, wypożyczają sprzęt wodny, plażują, a także korzystają z boisk, placów zabaw i kawiarni.

Paprocany to jedno z najczęściej odwiedzanych miejsc przez rowerzystów z Tychów i okolic. Bardzo dobra droga rowerowa dookoła jeziora i świetne dukty Lasów Pszczyńskich przyciągają cyklistów jak magnes. Nad jezioro z Tychów dojechać można [żółtym szlakiem rowerowym nr 141](#) z dzielnicy Wilkowyje lub [zielonym szlakiem rowerowym nr 134](#) łączącego Wilkowyje przez Śródmieście i właśnie Paprocany do dzielnicy Cielmice. Wzdłuż Jeziora Paprocany prowadzi także jeden z najpopularniejszych na Śląsku szlaków - [czerwony szlak rowerowy nr 1](#), który łączy Katowice z Pszczyną. Pętla dookoła jeziora ma około 6,5km.

Dlaczego warto wziąć udział w Rajdzie?

- bo to świetna okazja do wspólnego spędzenia czasu,
- bo to szansa na odwiedzanie być może wcześniej nie znanych miejsc położonych na trasie rajdu rowerowego.

Kto może wziąć udział w Rajdzie?

W rajdzie mogą wziąć udział dorośli oraz dzieci powyżej 10 lat. Dzieci młodsze mogą wziąć udział w rajdzie pod opieką rodzica, po wcześniejszym kontakcie z Halą w Suszcu - tel. 32 449 11 14. Szczegóły dotyczące uczestnictwa w rajdzie znajdują się w regulaminie.

Termin:

4 lipca 2021 r.

Program rajdu:

Zbiórka uczestników o godz. 11:00 przy Hali Sportowej w Suszcu (ul. Szkolna 130a, Suszec).

Trudność trasy:

Trasa około 40 km, po terenie płaskim, utwardzonym, leśnym. Zalecane rowery: miejski, trekkingowy lub górski.

W sprawie zapisów prosimy o kontakt z sekretariatem GOK - 32 212 44 91 wew. 23 Karty zgłoszeniowe należy dostarczyć do Gminnego Ośrodka Kultury w Suszcu najpóźniej do 1 lipca 2021 r.

DO POBRANIA:

- [Rodzinny Rajd Rowerowy 2021 - REGULAMIN](#)
- [Rodzinny Rajd Rowerowy 2021 - Karta zgłoszeniowa](#)
- [Rodzinny Rajd Rowerowy 2021 - Oświadczenie o stanie zdrowia](#)

Kontakt: e-mail: kasia@kulturasuszec.pl, telefon: 32 212 44 91 wew. 20.
Zachęcamy do odwiedzenia naszego facebook'a i instagrama.

RODZINNY RAJD „Jezioro Paprocany” ROWEROWY

4 lipca 2021 r.



Program rajdu:

Zbiórka przy Hali Sportowej w Suszcu
(ul. Szkolna 130A) o godzinie 11:00

Trasa:

Długość trasy około 40 km.,
drogi asfaltowe i leśne.
Przy jeziorze zaplanowano
około 1-1,5 h odpoczynku.



Zalecany rower: miejski, trekkingowy, „góral”.
W rajdzie mogą wziąć udział osoby w wieku 10+



Szczegółowe informacje znajdują się w regulaminie
dostępnym na www.kulturasuszec.pl
oraz na www.hala-suszec.pl



Organizatorzy:

Gminny Ośrodek Kultury w Suszcu,
Gminny Ośrodek Sportu w Suszcu

GOS GMINNY
OSRODEK SPORTU
W SUSZCIE



Kontakt: tel. 32 212 44 91 wew. 21, e-mail: lukasz@kulturasuszec.pl,
www.kulturasuszec.pl



Komediowe Kino z Klasą

Kino z Klasą wraca do naszego repertuaru, a że lato sprzyja relaksowi –

to na dobry początek zapraszamy na dwie znakomite komedie.

W lipcu będzie można zobaczyć francuski film “Jeszcze dalej niż północ” w reżyserii Dany’ego Boona. Opowiada on o perypetiach pewnego naczelnika poczty, który w ramach kary za oszustwo trafia do placówki... w najodleglejszym chyba miejscu Francji. Miejscu, o którym krąży wiele wyjątkowo niepochlebnych legend. Czy okażą się one prawdą?

Sierpniowe kino rozbawi do łez znakomitą czeską komedią “Butelki zwrotne” w reżyserii Jana Svěráka. Czy emerytowany nauczyciel może jeszcze czegoś dokonać? Czy na emeryturze można odkryć swoje powołanie? “Butelki zwrotne” bawią mądrym sytuacyjnym humorem, ale także skłaniają do refleksji nad własnym życiem i jego przemijaniem.

Każdy seans zostanie poprzedzony krótką prelekcją pełną ciekawostek o filmach, aktorach i reżyserach. Na kino zostanie zapewniony bezpłatny transport pod warunkiem zgłoszenia się na niego co najmniej 10 osób minimum 3 dni przed seansem. Zgłoszeń do transportu należy dokonywać telefonicznie w sekretariacie: 32 212 44 91 wew. 23.

“Jeszcze dalej niż północ”

15 lipca 2021, godz. 18:30

sala widowiskowa GOK Suszec

“Butelki zwrotne”

19 sierpnia 2021, godz. 18:30

sala widowiskowa GOK Suszec

Kino jest bezpłatne.

Kontakt: e-mail: aga@kulturasuszec.pl, telefon: 32 212 44 91 wew. 21.
Zachęcamy do odwiedzenia naszego facebook'a i instagrama.

KOMEDIOWE

KINO Z KLASĄ

15 lipca 2021, godz. 18:30

„Jeszcze dalej niż północ”

reż. Dany Boon

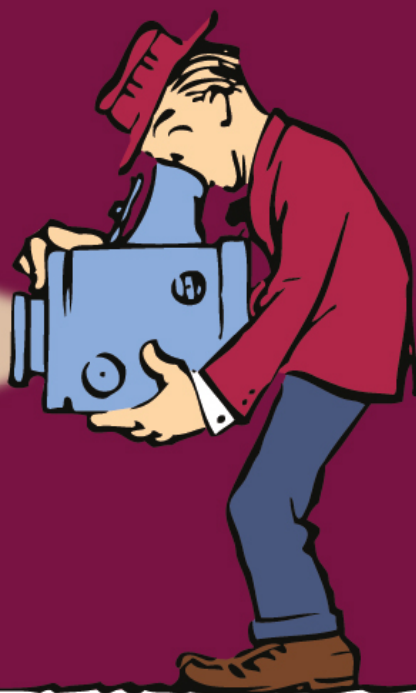
19 sierpnia 2021, godz. 18:30

„Butelki zwrotne”

reż. Jan Svěrák

Sala widowiskowa GOK w Suszcu
WSTĘP WOLNY

Zapisy na zorganizowany transport
przyjmuje sekretariat,
tel. 32 212 44 91



Kontakt: tel. 32 212 44 91, e-mail: aga@kulturasuszec.pl, www.kulturasuszec.pl



Plenery malarskie

Zapraszamy wszystkich na plenery malarskie. Odbędą się trzy plenery całodniowe. Po jednym spotkaniu w czerwcu, lipcu i sierpniu. Spotykamy się na zielonej przestrzeni wokół Gminnego Ośrodka Kultury w Suszcu, a następnie wspólnie wybierzemy się w jedno z miejsc plenerowych na terenie gminy.

Co będziemy uwieczniać? Przede wszystkim otaczającą nas przyrodę, budowle, krajobrazy. Będzie pracowicie, twórczo i spokojnie. Mamy dużo czasu.

Koniecznym należy zabrać na plener kapelusz lub czapkę na głowę. Można zabrać też własne ulubione ołówki, farby i inne materiały plastyczne, ale nie jest to konieczne. Zapewniony jest posiłek i woda.

Plenery dedykowane są młodzieży od 12 r. ż. oraz dorosłym, którzy lubią malować i chcą rozwijać swoją pasję oraz umiejętności. Nie musisz posiadać doświadczenia, aby wziąć udział w plenerze! Spotkania poprowadzi plastyk i grafik Marcin Mitura.

Terminy:

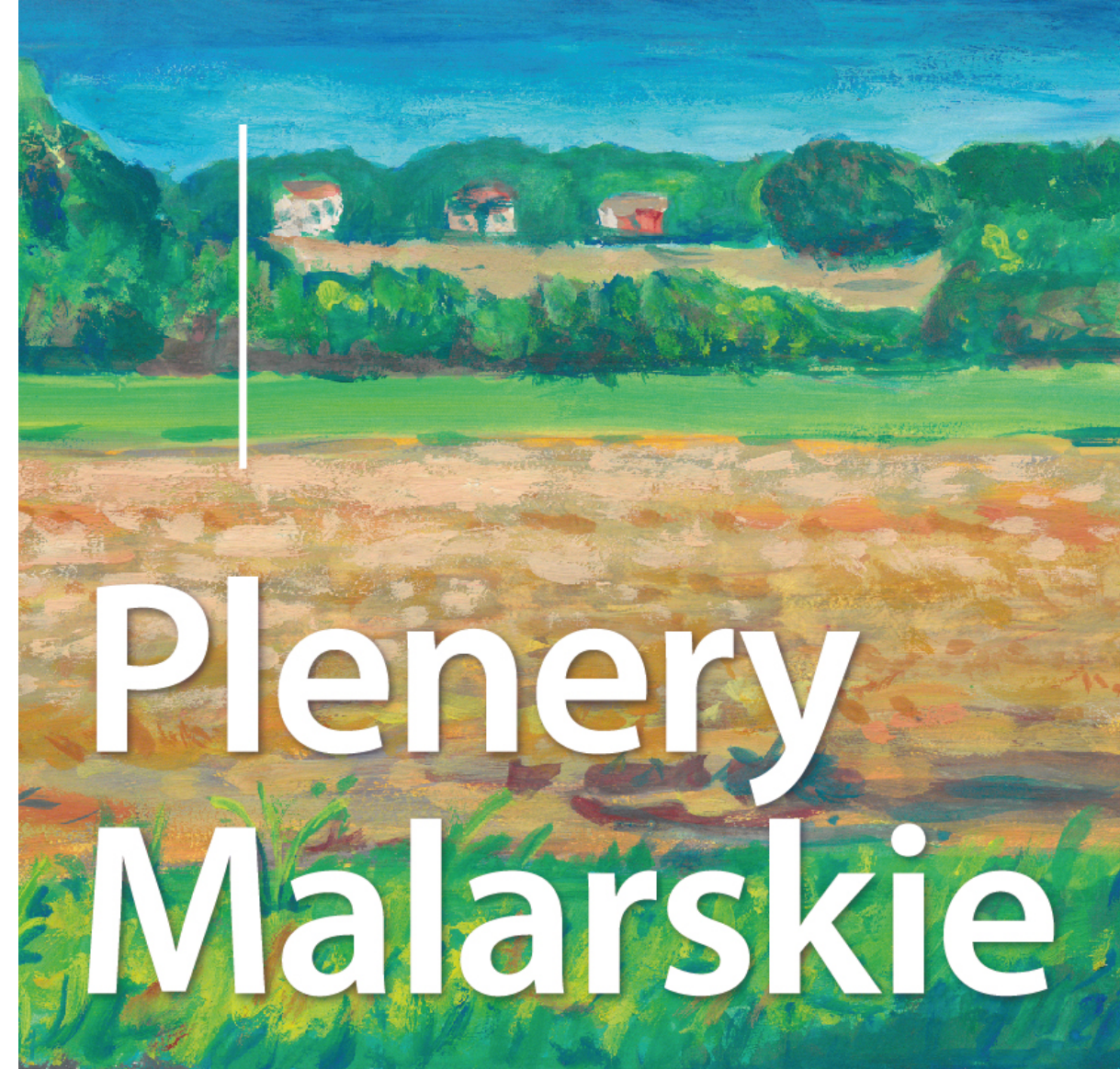
26 czerwca, godz. 9:00 -17:00

17 lipca, godz. 9:00 - 17:00

21 sierpnia, godz. 9:00 - 17:00

Koszt: 30 zł/ 1 dzień, Obowiązują zapisy elektroniczne przez portal strefazajec.pl

Kontakt: e-mail: marcin@kulturasuszec.pl, telefon: 32 212 44 91 wew. 21. Zachęcamy do odwiedzenia naszego facebook'a i instagrama.



Plenery Malarskie

Dla młodzieży od 12 r. ż. i dorosłych.

Na terenie Suszca. Prowadzi Marcin Mitura.

Terminy:

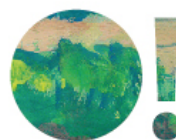
26.06, godz. 9:00 - 17:00,

17.07, godz. 9:00 - 17:00,

21.08, godz. 9:00 - 17:00.

Koszt: 30 zł / 1 dzień.

Obowiązują zapisy przez strefazajec.pl



Kontakt: tel. 32 212 44 91, e-mail: marcin@kulturasuszec.pl, www.kulturasuszec.pl



Przewiń do początku