

Aktualności

12.08.2019 9:38

Rozpoczęła się rekrutacja do kolejnej grupy wsparcia Projektu "NIE=PEŁNOSPRAWNI NA RYNKU PRACY 2". (Projekt współfinansowany z Unii Europejskiej w ramach Europejskiego Funduszu Społecznego).

Beneficjentami projektu są OSOBY Z NIEPEŁNOSPRAWNOŚCIAMI (Z POWIATÓW: PSZCZYŃSKIEGO, BIERUŃSKO-LĘDZIŃSKIEGO, M. TYCHY) w tym:

- * osoby z niepełnosprawnością intelektualną,

- * osoby posiadające znaczny lub umiarkowany stopień niepełnosprawności,

- * osoby z niepełnosprawnością sprzężoną,

- * osoby z niepełnosprawnością intelektualną oraz z zaburzeniami psychicznymi.

UWAGA! UCZESTNIKAMI MOGĄ BYĆ ZARÓWNO OSOBY BEZROBOTNE/POSZUKUJĄCE PRACY, JAK I RÓWNIEŻ PRACUJĄCE.

W RAMACH PROJEKTU UCZESTNICY BĘDĄ MOGLI SKORZYSTAĆ Z
NASTĘPUJĄCYCH FORM WSPARCIA:

* Trening motywacyjny

* Trening umiejętności społecznych

* INDYWIDUALNE WSPARCIE PSYCHOLOGICZNO-
TERAPEUTYCZNE

* INDYWIDUALNE DORADZTWO ZAWODOWE

* Akademia poszukiwania pracy i przedsiębiorczości

* Trening pomocy w poszukiwaniu pracy

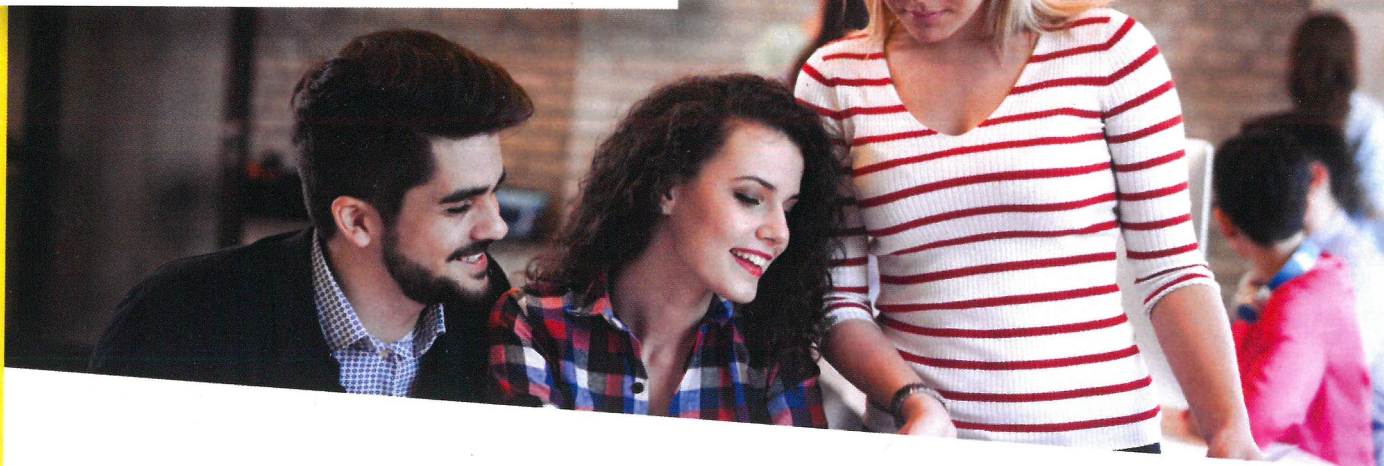
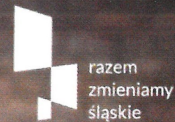
* BEZPŁATNE SZKOLENIA ZAWODOWE

* STAŻE ZAWODOWE Z GWARANCJĄ ZATRUDNIENIA

Biuro projektu: ul. Sznelowiec 2 (parter), 43-200 Pszczyna, tel. 534-86-
-120,

<http://www.hermangc.pl/>

NIE=PEŁNOSPRAWNI NA RYNKU PRACY 2



HERMAN GLOBAL CORPORATION Sp. z o.o.

Okres realizacji projektu: 01.09.2018 r. – 29.02.2020 r.

Miejsce realizacji projektu: powiat pszczyński, powiat bieruńsko-lędziński, miasto Tychy

Projekt jest skierowany dla 24 osób z niepełnosprawnościami - mieszanek i mieszkańców miasta Tychy, powiatu bieruńsko-lędzińskiego, oraz powiatu pszczyńskiego zagrożonych ubóstwem i wykluczeniem społecznym.

PRZEWIDYWANE RODZAJE WSPARCIA:

1. Usługi aktywnej integracji – usługi społeczne:

- Trening motywacyjny
- Trening umiejętności społecznych
- Indywidualne wsparcie psychologiczno-terapeutyczne

2. Usługi aktywnej integracji – usługi zawodowe:

- Indywidualne doradztwo zawodowe
- Akademia poszukiwania pracy i przedsiębiorczości
- Trening pomocy w poszukiwaniu pracy

3. Szkolenia zawodowe

4. Płatne staże zawodowe (4 miesiące)

Biuro Projektu / Kontakt:

ul. Sznelowiec 2, 43-200 Pszczyna, tel. 534-860-120

www.hermangc.pl

e-mail: 9.1.5.niepelnosprawni@gmail.com

