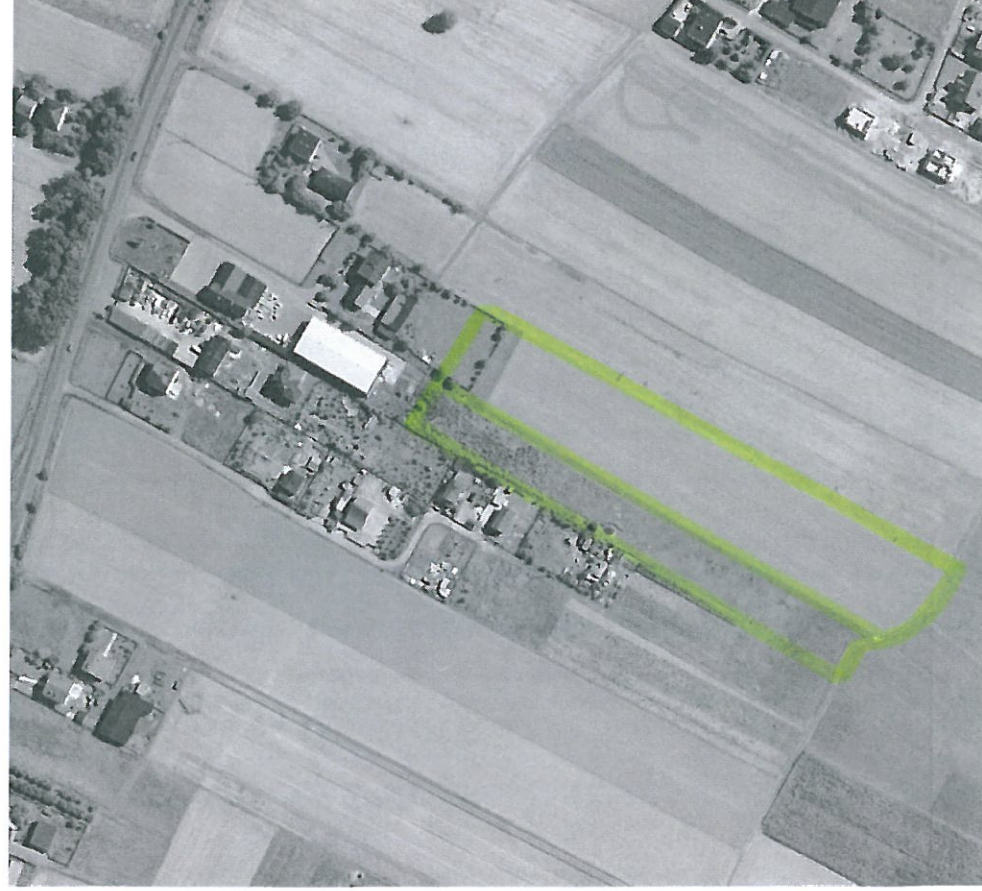


Ortofotomapy wg aktualności na dzień:

- 01.01.2003 r. – stan zagospodarowania działek przed wejściem w życie miejscowego planu zagospodarowania przestrzennego terenów położonych w sołectwach Suszec i Rudziczka w granicach ulic: Pszczyńska, Napieralskiego, Stawowa a od strony południowej przedłużenie ulicy Mokrej, uchwalony przez Radę Gminy Suszec w dniu 30.09.2004 r. uchwałą nr XXII/50/175/2004, przed zakupem działki nr 2944/415 w 2010 r. przez spółkę Gascontrol



- 01.01.2009 r. – stan zagospodarowania działek w czasie obowiązywania miejscowego planu zagospodarowania przestrzennego terenów położonych w sołectwach Suszec i Rudziczka w granicach ulic: Pszczyńska, Napieralskiego, Stawowa a od strony południowej przedłużenie ulicy Mokrej, uchwalony przez Radę Gminy Suszec w dniu 30.09.2004 r. uchwałą nr XXII/50/175/2004, przed zakupem działki nr 2944/415 w 2010 r. przez spółkę Gascontrol



- 27.04.2012 r. – stan zagospodarowania działki po zakupie działki nr 2944/415 w 2010 r. przez spółkę Gascontrol



- 19.08.2015 r. – stan zagospodarowania części działki nr 2944/415 i działki 4296/417 po wejściu w życie obowiązującego miejscowego planu zagospodarowania przestrzennego terenów położonych w części sołectw Rudziczka i Suszec uchwalony przez Radę Gminy Suszec w dniu 09.07.2015 r. uchwałą nr XII/82/2015





- 3.05.2018 r. – stan zagospodarowania przed zakupem działki nr 4296/417 przez spółkę Gascontrol



- 19.04.2019 – stan zagospodarowania po zakupie działki nr 4296/417 przez spółkę Gascontrol



- 12.05.2021 – stan zagospodarowania części działki nr 2944/415 i działki 4296/417



- 22.03.2022 r. stan zagospodarowania części działki nr 2944/415 i działki 4296/417



Legenda:

 - orientacyjna granica działek objęta postępowaniem administracyjnym