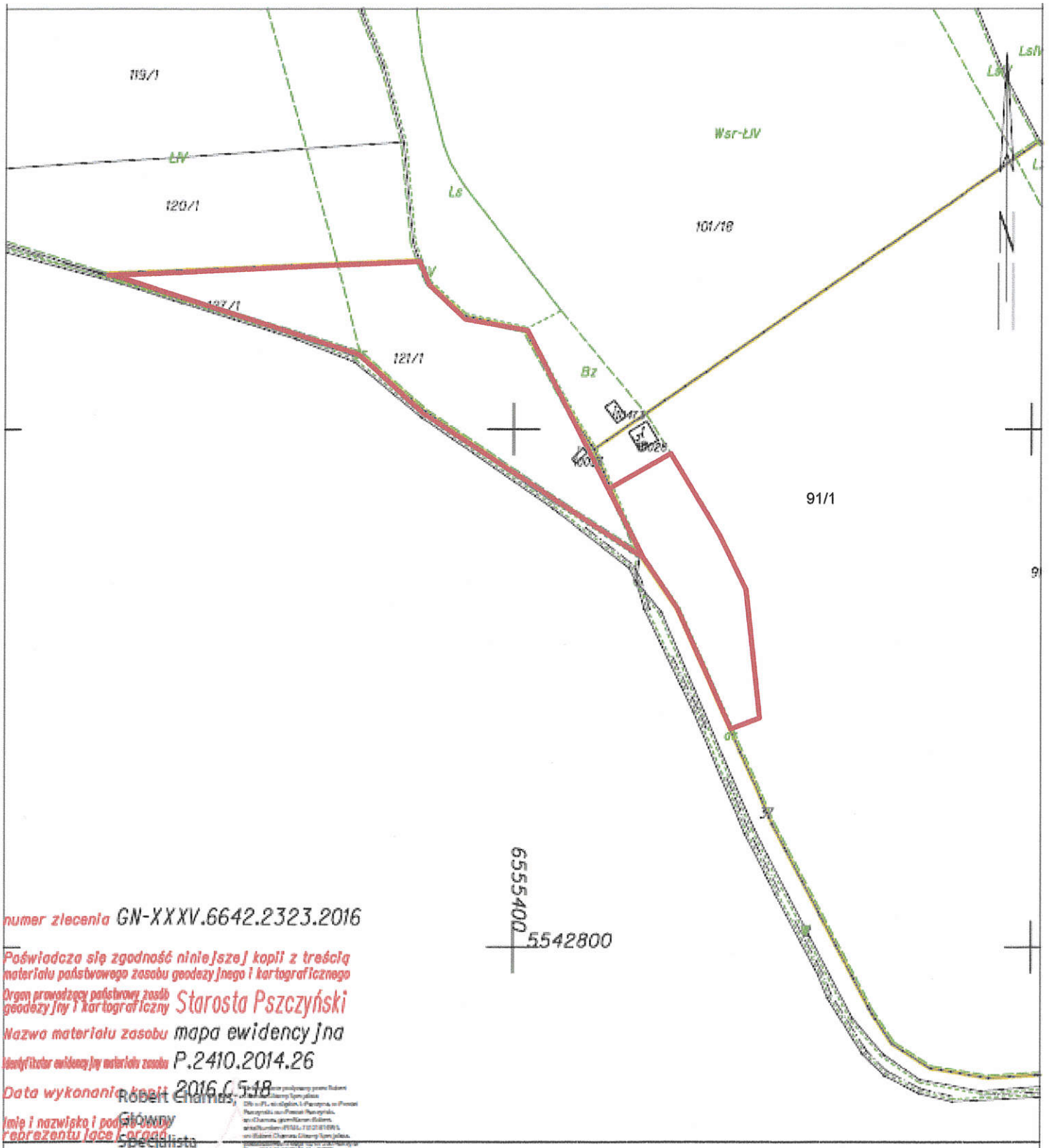


PLAN SYTUACYJNY

Załącznik do Uchwały Nr XII/188/2016
Rady Gminy Suszec z dnia 25 maja 2016 r.

OBRĘB SUSZEC



Przewodniczący
Rady Gminy
Andrzej Urbanek
Andrzej Urbanek

LEGENDA

 **GRANICE TERENU PRZEZNACZONEGO DO DZIERŻAWY**